

- BG** Инструкция за монтаж и експлоатация
- EN** Instruction for installation and use
- RO** Instrucțiune de instalare și utilizare
- SRB** Uputstvo za ugradnju i upotrebu
- HR** Uputstvo za ugradnju i upotrebu
- BIH** Uputstvo za ugradnju i upotrebu
- HU** Szerelési és kezelési utasítás
- SLO** Navodilo za vgradnjo in uporabo
- GR** Οδηγος για την εγκατασταση και τη χρηση
- MK** Упатство за вградување и употреба
- SK** Návod na montáž a používanie
- PL** Instrukcja instalacji i użytkowania
- P** Instrução para instalação e uso
- IT** Istruzioni per l'installazione e l'uso

**ELMARK**  
The Brand of Electricity  
www.elmarkholding.eu



- BG** Безжични звънци за врата 36 мелодии (един / два приемника)
- EN** Wireless doorbell 36 melody (one receiver / two receiver)
- RO** Sonerie wireless (un receptor / doi receptori)
- SRB** Analogno bežično (jedan prijemnik / dva prijemnika)
- HR** Sa bežičnim AC napajanjem (jedan prijemnik / dva prijemnika)
- BIH** Analog Wireless (jedan prijemnik / dva prijemnika)
- HU** Analog wireless (egy vevő / két vevő)
- SLO** Analogni brezžični (en sprejemnik / dva sprejemnika)
- GR** Αναλογικό ασύρματο (ένας δέκτης / δύο δέκτες)
- MK** Безжична врата од 36 мелодија (еден приемник / два приемници)
- SK** Bezdrôtová sieť (jeden prijímač / dva prijímače)
- PL** Melodia dzwonka bezprzewodowego 36 (jeden odbiornik / dwa odbiorniki)
- P** Campainha sem fio 36 melodia (um receptor / dois receptores)
- IT** Campanello wireless 36 melodia (un ricevitore / due ricevitori)

**ELMARK**  
The Brand of Electricity

# MANUAL INSTRUCTION

*Read carefully before installation*

www.elmarkholding.eu

## Звънци за входни врати на дома или офиса

Лесни за монтаж и употреба, и много практични домашни звънци - подходящи за поставяне в дома, офиса, магазини, търговски помещения, хотели и др.

Wireless Remote Control Doorbell се състои от две / три части - бутон (влагозащитен) и звуков /звукови сигнализатор(и) с кратки мелодии (36), който се включва в мрежата на 230V. С възможност за тристепенно регулиране на силата на звука.

Catalogue number	QTY Transmitter/ Receiver	Voltage (V)	Sound level db(A)	Volume levels	Music	Distance (m)
5020	One/One	230	65-85	Low/Middle/High	36melodies	80
5016	One/One	230	65-85	Low/Middle/High	36melodies	80
5019	One/One	230	65-85	Low/Middle/High	36melodies	80
5015	One/Two	230	65-85	Low/Middle/High	36melodies	80
5018	One/Two	230	65-85	Low/Middle/High	36melodies	80

Тип свързване: безжично

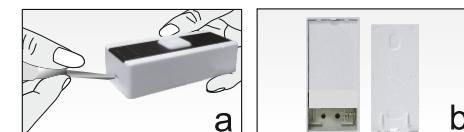
Работен обхват: max 80 m на открито

Работна честота: 433MHz

Захранване:

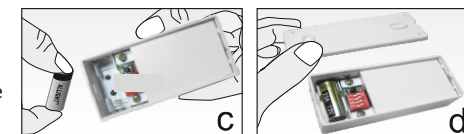
- външен бутон - 12V, батерия тип 23A

- приемник (сирена): 230V в мрежата

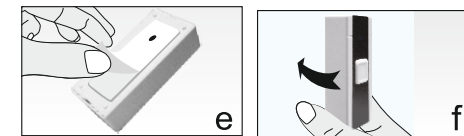


## Кратко ръководство за експлоатация


1. Сложете батерията 23A (включена в комплекта) в дистанционния бутон. Позиционирайте чрез двустранните самозалепващи стикери (на гърба на бутона) на/до входната врата.



2. Включете електронния известител в мрежата (на 230V), като спазвате работния параметър на устройството (80 m).



3. Звънецът е с ниска консумация на енергия.

Предпазване на околната среда:  Изхабените електрически продукти не трябва да се изхвърлят заедно с домакинските отпадъци.

Моля предайте за рециклиране.

Консултирайте се с вашите местни власти или търговеца. Фирмата е член на колективна с-ма за рециклиране на ИУЕЕО на Транс-инс

Техно-рециклираща компания.

Забележка: Фирмата не носи отговорност при неизправности, причинени от неправилен монтаж.



LED indicator



Elegant design

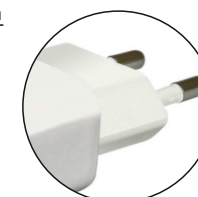


Weatherproof



Избор на мелодия

Сила на звука



Включване към мрежата на 230V